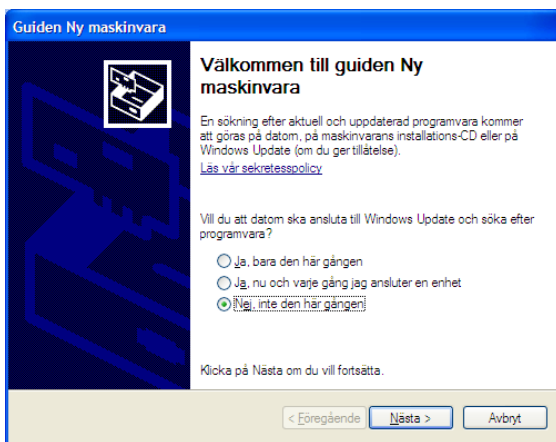


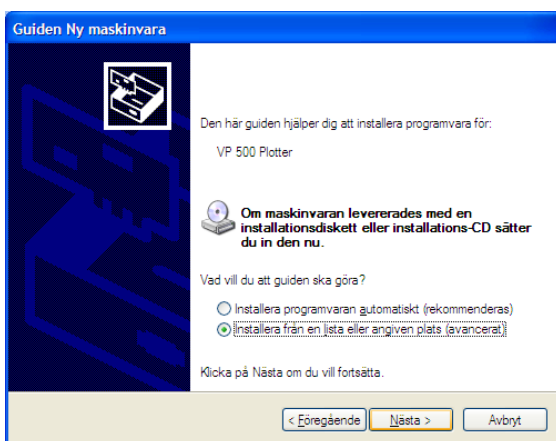


Installera MK1 USB

1. Koppla in MK1 USB till datorn och slå på ström till MK1.



2. I guiden som dyker upp. Välj *Nej, inte den här gången*. Tryck sedan på *Nästa*.

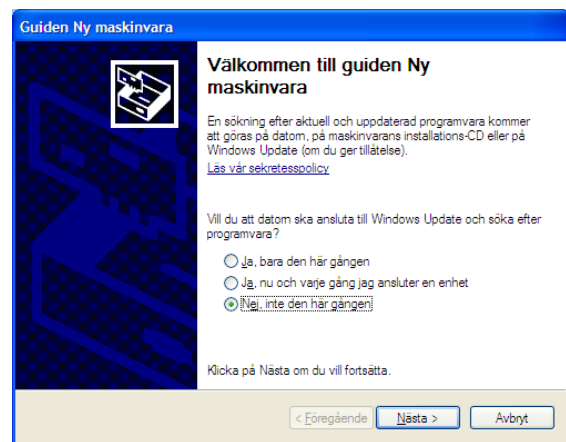


3. Välj *Installera från en lista eller angiven plats (avancerat)*.

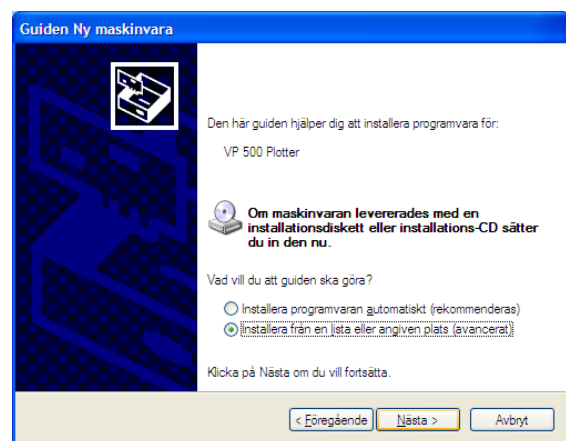


Install MK1 USB

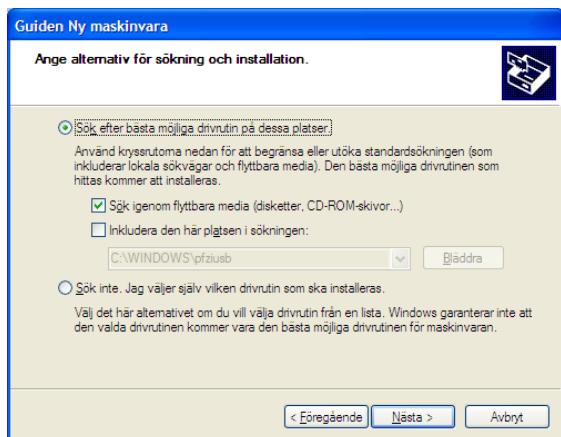
1. Connect MK1 USB to the computer and turn on the power.



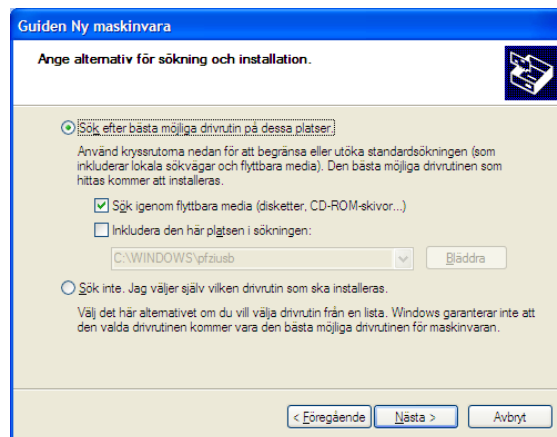
2. When the guide appears. Select *No, not this time*. Then press *Next*.



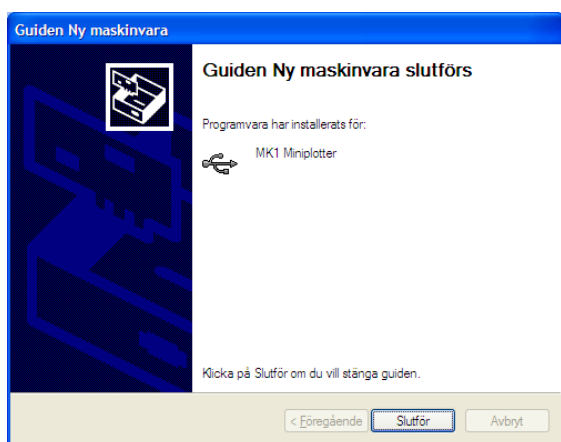
3. Select *Install from a list or a specified location (advanced)*.



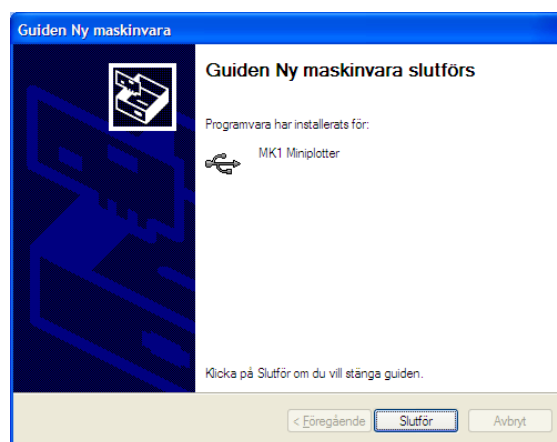
4. Sätt i CD skivan med MK1 USB drivrutiner i datorns CD-spelare, vänta 10 sekunder och tryck sedan Nästa. Om du inte hittar drivrutinen så välj då istället *Inkludera den här platsen i sökningen* och välj den sökväg där filerna finns.



4. Insert the CD with the MK1 USB drivers into the CD-reader. Wait 10 seconds and after that press Next. If you don't find the drivers check *Include this directory for search* and specify the path where the files is located.



5. Klar! MK1 är nu redo att användas i Winsign! Glöm inte att sätta MK1 i Plot Mode genom att trycka på Start Check + Brun Funct 3 tills du ser Plot Mode i displayen.



5. Finish! The MK1 is now ready to be used with Winsign! Don't forget to set the MK1 in plot mode by pressing Start Check + Brown Funct 3. Repeat until you see Plot Mode in the MK1 display.